

۳-۶- شاخص ها

۱-۳-۶- شاخص های سطح اول ارائه خدمت:

جدول ۷. نحوه محاسبه شاخص های سطح اول

حد انتظار	نحوه محاسبه	عنوان شاخص	ردیف
۱۰ درصد	$100 * \frac{\text{تعداد دختران/زوجین ارزیابی شده از نظر مشکلات باروری/ ناباروری در یک منطقه مشخص و زمان معین}}{\text{تعداد دختران/زوجین واجد شرایط در همان منطقه و بازه زمانی}}$	درصد افراد ارزیابی شده از نظر مشکلات باروری/ ناباروری	۱
	$100 * \frac{\text{تعداد زنان/ مردان دارای حداقل یک عامل مستعد کننده ناباروری یک منطقه مشخص و یک بازه زمانی معین}}{\text{تعداد کل زنان/ مردان ارزیابی شده از نظر مشکلات باروری/ ناباروری در همان منطقه و بازه زمانی}}$	درصد افراد دارای عوامل مستعد کننده ناباروری	۲
۸۰ درصد	$100 * \frac{\text{تعداد زنانی که در برنامه ناباروری که به پزشک/ماما مراقب ارجاع داده شده اند و مراجعه نموده اند (یک منطقه مشخص و یک بازه زمانی معین)}}{\text{تعداد زنان ارجاع داده شده توسط بهورز/ مراقب سلامت به پزشک/ماما مراقب ادر برنامه ناباروری در همان منطقه و بازه زمانی}}$	درصد مراجعه ارجاع شدگان برنامه ناباروری از بهورز/ مراقب سلامت به پزشک/ ماما مراقب	۳
۱۰۰ درصد	$100 * \frac{\text{تعداد زنان/ مردانی که در برنامه ناباروری پس از دریافت خدمات از پزشک/ماما مراقب، پسخوراند ارجاع به بهورز/ مراقب سلامت داشته اند در یک منطقه مشخص و یک بازه زمانی معین}}{\text{تعداد زنان/مردان مراجعه کننده به پزشک/ماما مراقب برای ناباروری که از بهورز/ مراقب سلامت ارجاع داده شده اند در همان منطقه و بازه زمانی}}$	درصد دریافت پسخوراند در برنامه ناباروری از پزشک/ مامامراقب به بهورز/مراقب سلامت	۴
۵ درصد	$100 * \frac{\text{تعداد زوجین که توسط پزشک/ماما مراقب مشکوک به ناباروری شناسایی شده اند به تفکیک علت احتمالی (در منطقه و بازه زمانی مشخص)}}{\text{تعداد زوجین ارزیابی شده در برنامه ناباروری (همان منطقه و بازه زمانی)}}$	درصد شناسایی موارد مشکوک به ناباروری به تفکیک نوع تشخیص احتمالی	۵
۵۰ درصد	$100 * \frac{\text{تعداد زنان/مردانی که در برنامه ناباروری که به سطح دو ارجاع داده شده اند و مراجعه نموده اند (در منطقه و بازه زمانی مشخص)}}{\text{تعداد زنان/ مردان ارجاع داده شده توسط پزشک/ماما مراقب به سطح دو از نظر ناباروری در همان منطقه و بازه زمانی}}$	درصد مراجعه ارجاع شدگان برنامه ناباروری از سطح یک به دو	۶
۵۰ درصد	$100 * \frac{\text{تعداد زنان/ مردانی که در برنامه ناباروری پس از دریافت خدمات سطح ۲، پسخوراند ارجاع از سطح ۲ به ۱ داشته اند در منطقه و بازه زمانی مشخص}}{\text{تعداد زنان/مردان مراجعه کننده به سطح دو که از سطح ۱ ارجاع داده شده اند در همان منطقه و بازه زمانی مشخص}}$	درصد دریافت پسخوراند از سطح دو به یک در برنامه ناباروری	۷

جدول ۸. نحوه محاسبه شاخص های سطح دوم

ردیف	عنوان شاخص	صورت کسر	مخرج کسر	حد انتظار
۱	درصد مراقبت مراکز سطح دوم	تعداد سیکل تحریک تخمک گذاری در سطح دوم در دوره زمانی مشخص	تعداد کل زوجین نابارور ثبت شده در سطح دوم در همان دوره زمانی	
۲	درصد مراقبت مراکز سطح دوم (این شاخص در مراکز سطح دو که IUI انجام می دهند مدنظر است)	تعداد سیکل IUI در سطح دوم در دوره زمانی مشخص	تعداد کل زوجین نابارور ثبت شده در سطح دوم در همان دوره زمانی	
۳	میزان موفقیت درمان ناباروری در مراکز سطح دوم	تعداد بارداری (تایید شده شیمیایی) در دوره زمانی مشخص	تعداد کل سیکل های درمان ناباروری در سطح دوم (شامل سیکل های IUI و تحریک تخمک گذاری) در همان دوره زمانی	۲۰ درصد
۴	میزان موفقیت درمان ناباروری در مراکز سطح دوم	تعداد بارداری بالینی (تایید دیده شدن قلب جنین در سونوگرافی) در دوره زمانی مشخص	تعداد کل سیکل های درمان ناباروری در سطح دوم (شامل سیکل های IUI و تحریک تخمک گذاری) در همان دوره زمانی	
۵	درصد موالید/ زایمان منجر به تولد زنده پس از درمان ناباروری در مراکز سطح دوم	تعداد موالید/ زایمان منجر به تولد زنده پس از درمان ناباروری در مراکز سطح دوم در دوره زمانی مشخص	تعداد کل زوجین نابارور ثبت نام شده در سطح دوم در همان دوره زمانی	
۶	درصد ارسال پسخوراند در برنامه ناباروری از سطح دو به یک	تعداد مراجعین به سطح دو که پسخوراند درمان آنها به سطح یک ارسال شده است در دوره ی زمانی مشخص	تعداد کل مراجعان به سطح ۲ که از سطح یک ارجاع شده اند در همان دوره ی زمانی مشخص	۵۰ درصد

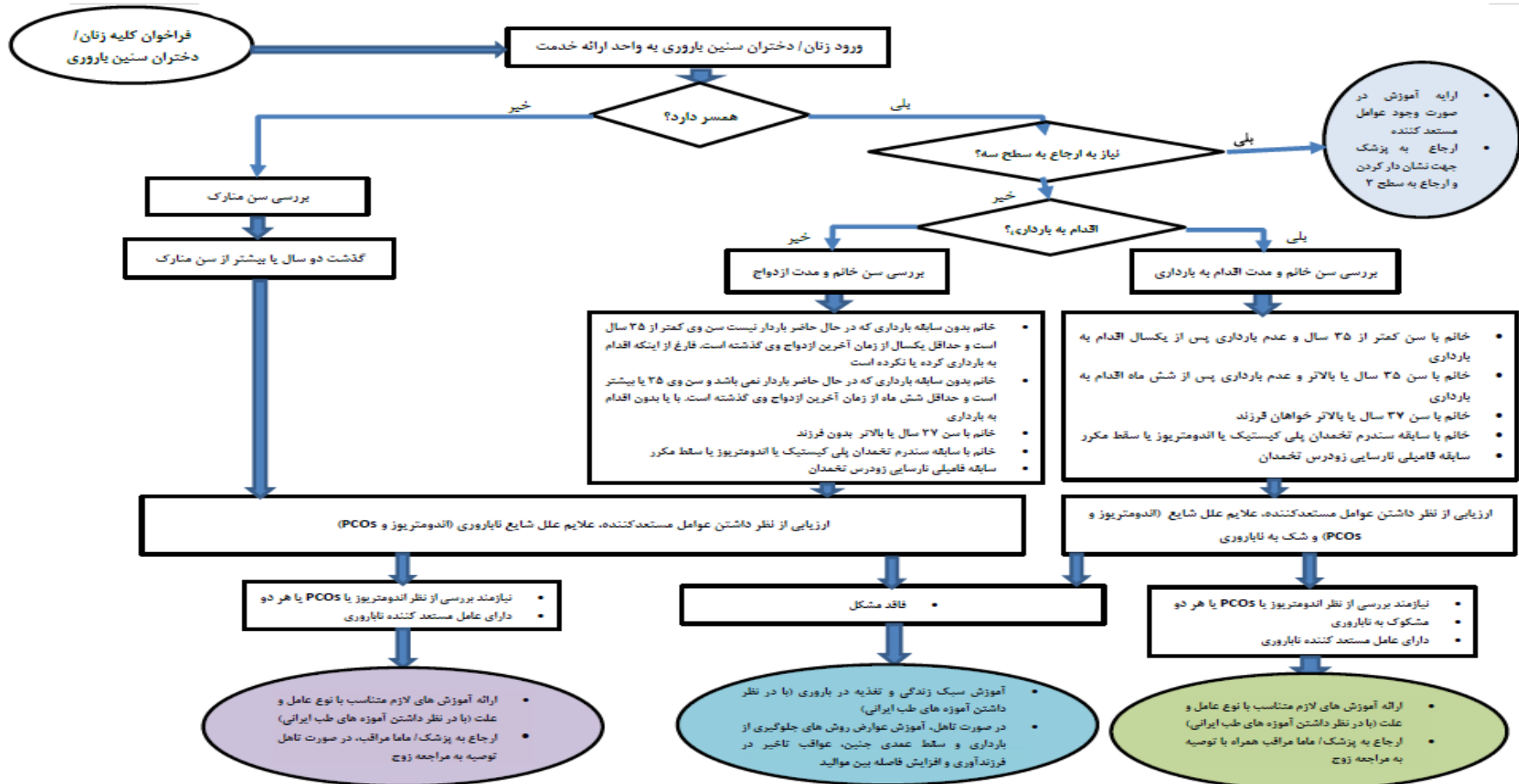
جدول ۹. نحوه محاسبه شاخص های سطح سوم

ردیف	عنوان شاخص	صورت کسر	مخرج کسر	حد انتظار
۱	درصد موفقیت لقاح	تعداد امبریوهای ایجاد شده	تعداد تخمک های اینجکت شده توسط اسپرم	۶۰ درصد
۲	درصد مراقبت بیماران در سطح سوم ارائه خدمات	تعداد سیکل ET/ICSI/ IVF در سطح سوم	تعداد کل زوجین ارزیابی شده در سطح سوم در همان دوره زمانی	
		خدمات در دوره زمانی مشخص		
۳	میزان موفقیت درمان های ناباروری در مراکز سطح سوم	تعداد بارداری (تایید شده شیمیایی) در دوره زمانی مشخص	تعداد کل سیکل های درمان ناباروری در سطح سوم (شامل سیکل های تحریک تخمک گذاری و IUI) در همان دوره زمانی	
		تعداد بارداری (تایید شده شیمیایی) در دوره زمانی مشخص	تعداد کل سیکل های درمان ناباروری در سطح سوم (شامل سیکل های IVF, ICSI) در همان دوره زمانی	
		تعداد بارداری (تایید شده شیمیایی) در دوره زمانی مشخص	تعداد کل سیکل های انتقال جنین تازه در همان دوره زمانی	
		تعداد بارداری (تایید شده شیمیایی) در دوره زمانی مشخص	تعداد کل سیکل های انتقال جنین منجمد در همان دوره زمانی	
		تعداد بارداری بالینی (تایید شده سونوگرافی) در دوره زمانی مشخص	تعداد کل سیکل های درمان ناباروری در سطح سوم (شامل سیکل های تحریک تخمک گذاری و IUI) در همان دوره زمانی	
		تعداد بارداری بالینی (تایید شده سونوگرافی) در دوره زمانی مشخص	تعداد کل سیکل های درمان ناباروری در سطح سوم (شامل سیکل های IVF, ICSI) در همان دوره زمانی	
		تعداد بارداری بالینی (تایید شده سونوگرافی) در دوره زمانی مشخص	تعداد کل سیکل های انتقال جنین تازه در همان دوره زمانی	
		تعداد بارداری بالینی (تایید شده سونوگرافی) در دوره زمانی مشخص	تعداد کل سیکل های انتقال جنین تازه در همان دوره زمانی	
		تعداد بارداری بالینی (تایید شده سونوگرافی) در دوره زمانی مشخص	تعداد کل سیکل های انتقال جنین تازه در همان دوره زمانی	

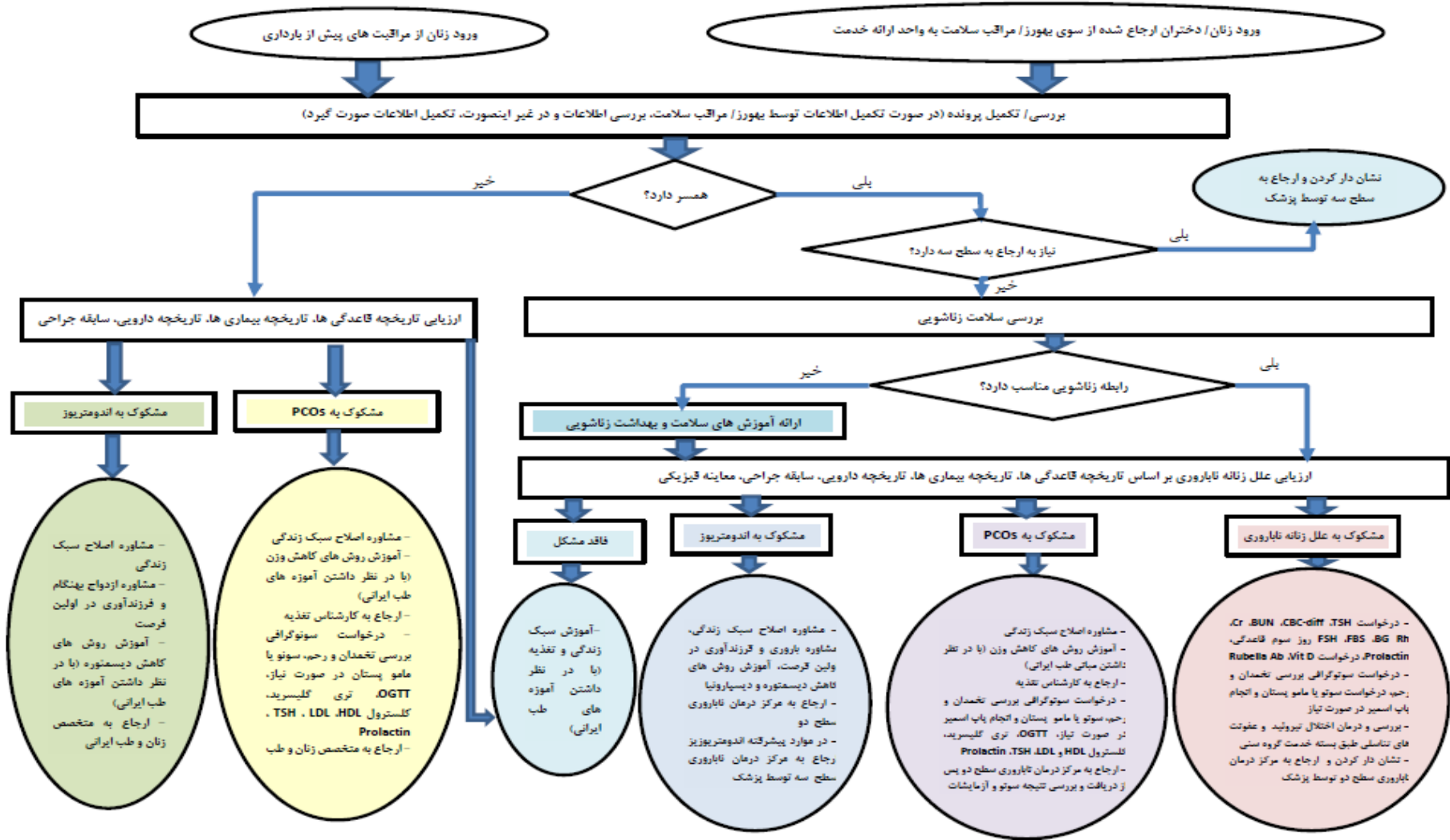
	تعداد بارداری بالینی (تایید شده در سونوگرافی)	تعداد کل سیکل های انتقال جنین منجمد در همان دوره زمانی	
۴	درصد موالید حاصل از روش های کمک باروری	تعداد موالید حاصل از روش های کمک باروری در دوره زمانی مشخص	تعداد موالید کل کشور در همان دوره زمانی
۵	درصد زایمان های منجر به تولد زنده حاصل از روش های کمک باروری	تعداد زایمان های منجر به تولد زنده در زوجین نابارور در دوره زمانی مشخص	تعداد کل زوجین نابارور ثبت نام شده در سطح سوم در همان دوره زمانی
۶	شیوع دوره ای موارد چند قلوبی به دنبال درمان های ناباروری	تعداد موارد بارداری های دوقلویی در دوره زمانی مشخص	تعداد کل بارداری های حاصل از روش های کمک باروری در همان دوره زمانی
		تعداد موارد بارداری های سه قلوبی و بالاتر در دوره زمانی مشخص	
۷	شیوع دوره ای موارد تحریک بیش از حد تخمدان به دنبال درمان های ناباروری	تعداد موارد ثبت شده تحریک بیش از حد تخمدان (OHSS) در دوره زمانی مشخص	تعداد کل سیکل های با از روش های کمک باروری در همان دوره زمانی
۸	شیوع پیامد در سیکل های کمک باروری شامل بارداری خارج رحمی و سقط در مراکز سطح سوم	تعداد موارد بارداری خارج رحمی و سقط در دوره زمانی مشخص	تعداد کل سیکل های درمان ناباروری در سطح سوم (شامل IVF، ICSI) در همان دوره زمانی
۹	تعداد سیکل های حفظ باروری (فریز تخمک/جنین/اسپرم) به تفکیک مدیکال و غیر مدیکال	تعداد کل سیکل هایی شروع شده به دنبال حفظ باروری	تعداد کل سیکل های درمان ناباروری در سطح سوم (شامل IVF، ICSI) در همان دوره زمانی
۱۰	درصد پسخورندهای ارسال شده به سطح دوم خدمات	تعداد افراد ی که پسخوراند درمان آنها به سطح دوم ارسال شده است در دوره ی زمانی مشخص	تعداد کل افراد ارزیابی شده در سطح سوم که از سطح دوم ارجاع شده اند در همان دوره زمانی

فصل پنجم: پیوست ها

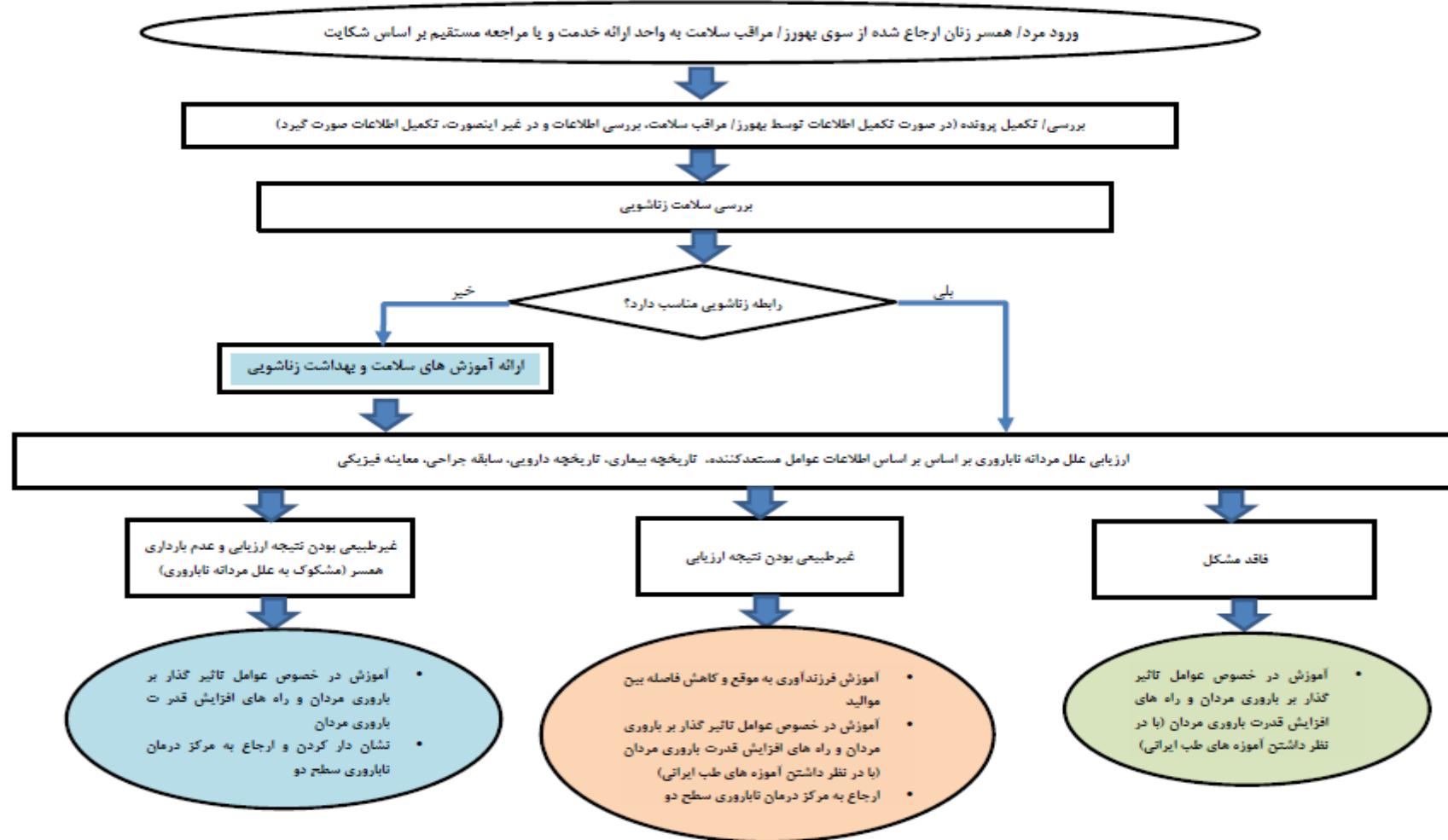
الگوریتم ۱_ فرایند ارزیابی خدمت ناباروری در سطح اول_ بهورز/ مراقب سلامت



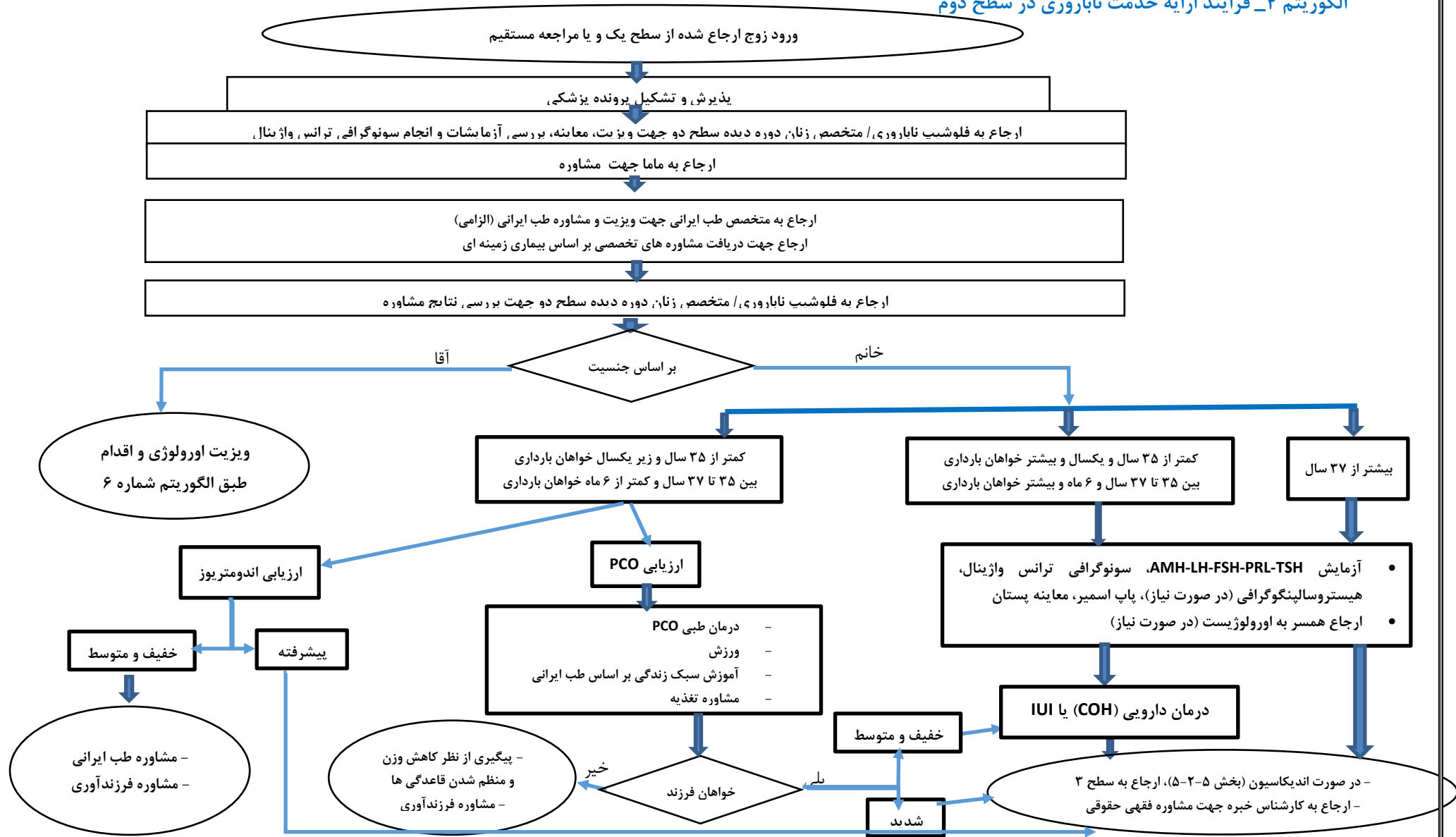
الگوریتم ۲- فرایند ارائه خدمت ناباروری در سطح اول_ پزشک زن / ماما مراقب



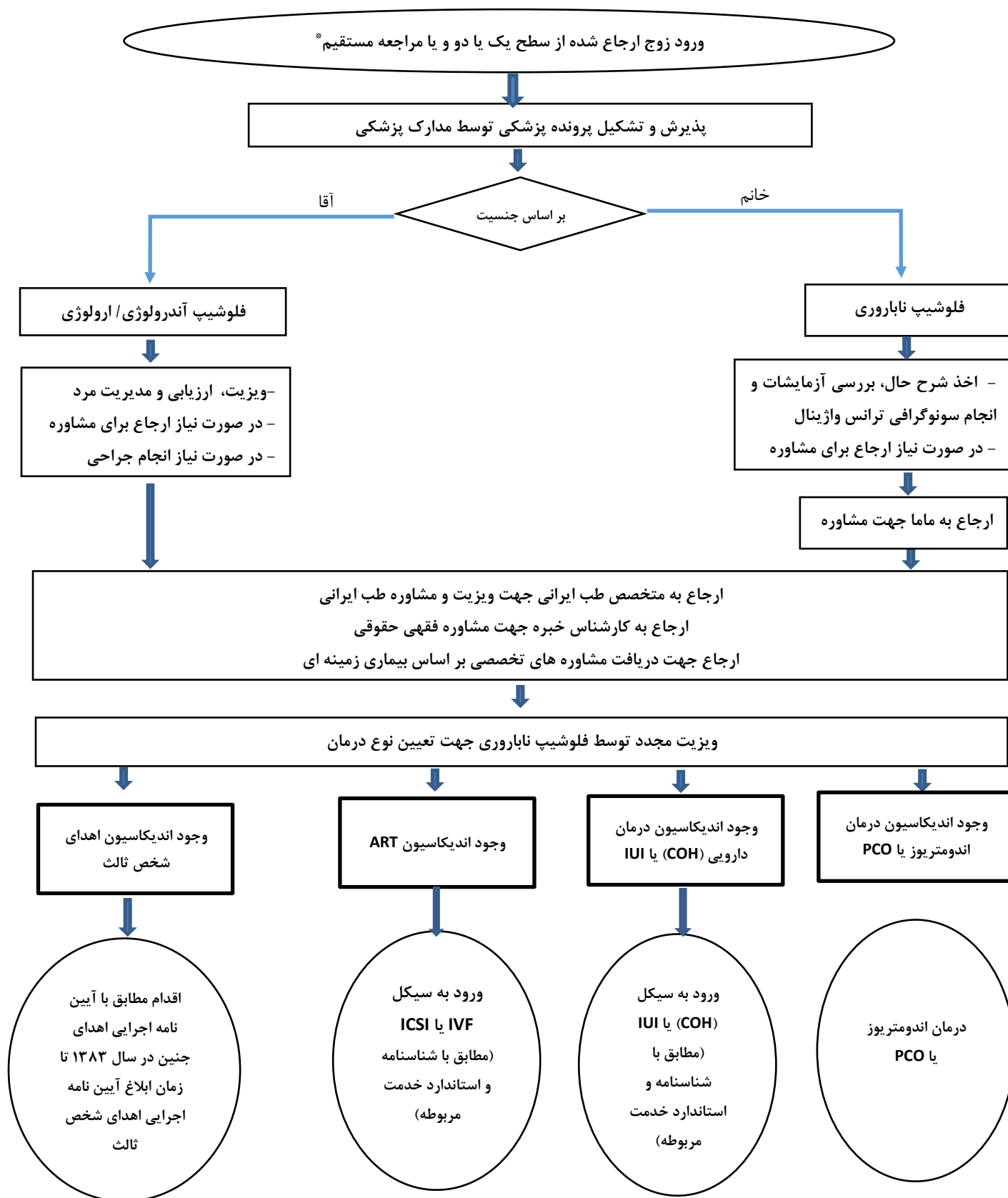
الگوریتم ۳_ فرایند ارزیابی خدمت ناباروری در سطح اول_ پزشک مرد



الگوریتم ۴_ فرایند ارایه خدمت ناباروری در سطح دوم

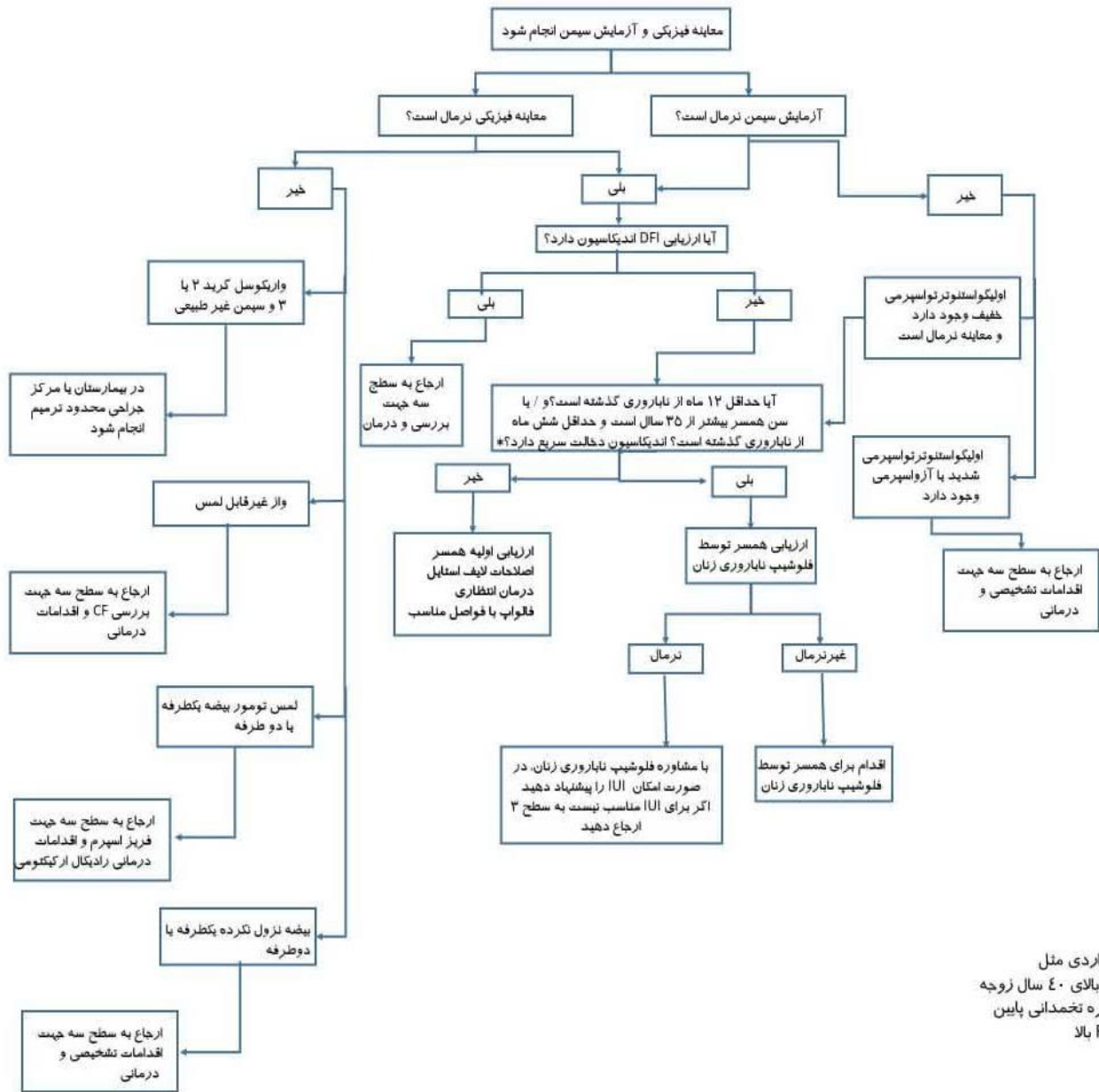


الگوریتم ۵_ فرایند ارایه خدمت ناباروری در سطح سوم



* تا زمان فراهم شدن زیرساخت های لازم (راه اندازی کامل مراکز سطح ۲ و سامانه های الکترونیک مرتبط) موقتاً به مدت ۶ ماه امکان نشان دار کردن مستقیم زوجین نابارور بدون ارجاع از سطح یک یا دو، در مراکز ناباروری سطح سه امکان پذیر می باشد.

الگوریتم ۶_ فرایند ارایه خدمت ناباروری توسط اورولوژی در مراکز سطح دوم



*مواردی مثل
سن بالای ۴۰ سال زوجه
ذخیره تخمدانی پایین
FSH بالا